




StoSignature
Individuelle Putzfassaden



„Auch wenn der Architekt nicht eigenständig den Stein zermahlt, den Kalk löscht oder gar die Kelle schwingt, Putz ist der einzige Baustoff, den er – mit Hilfe des Handwerkers – selbst ‚herstellen‘ kann.“

Annette Spiro, Hartmut Göhler, Pinar Gönül (Hrsg.):
Über Putz – Oberflächen entwickeln und realisieren, gta Verlag, Zürich, 2012

Gedacht. Gemacht.

Putz und Farben sind für die Fassadengestaltung Klassiker, die zu immer neuen Interpretationen einladen. Diese Broschüre stellt eine Reihe faszinierender Fassaden vor, denen Architekten und Fachhandwerker mit Sto ihre ganz eigene Handschrift verliehen haben.

StoSignature bietet eine durchdachte Systematik an Materialkombinationen und Techniken für Putzfassaden. Mit Services auf allen Ebenen ist Sto das Bindeglied von der Idee über die Planung bis zur sicheren Umsetzung am Gebäude. So wird aus Gestaltungsvielfalt Wirklichkeit.

Lassen Sie sich inspirieren und entdecken Sie die schöpferischen Potenziale eines ganz besonderen Materials.

Fordern Sie uns. Wir sind offen für Ihre Ideen.

Putz gestalten

Bewusst bauen

Bei Sto dreht sich seit jeher alles um den Putz. Hand in Hand mit Fachhandwerkern und Architekten hat Sto die Entwicklung des Materials geprägt und denkt dabei immer eine Dimension weiter.



Kalk, Sand und Wasser: Über Jahrtausende hat diese Mischung eine einzigartige Vielfalt an den Fassaden hervorgebracht – von der glatten Fläche bis zum Relief, von geraden Linien bis zum floralen Ornament.

Seit 60 Jahren schreibt Sto mit an der Geschichte des Werkstoffs Putz. Was in einem Kalkwerk im südbadischen Weizen begann, ist bis heute eine Historie der Innovationen. Als erstes Unternehmen vertrieb Sto 1955 organische Putze und bot Bauherren, Architekten und Fachhandwerkern damit ganz neue Gestaltungsoptionen: Neben dem mineralischen Putz mit seiner authentischen Charakteristik erweiterte sich die Palette um einen Putz, der durch ein organisches Bindemittel besonders flexibel und farbstark ist.



Durch intensive Forschung und Entwicklung sowie den engen Dialog mit Fachhandwerkern und Architekten weltweit finden wir immer wieder Antworten auf neue Anforderungen. Heute ist Sto nicht nur Putzhersteller, sondern Anbieter kompletter Fassadendämmsysteme. Ökologisch wegweisende Putze und Farben wie StoColor Dryonic oder Lotusan® ermöglichen saubere und ästhetische Fassaden ohne bioziden Filmschutz, die Differenzierung durch Nachhaltigkeit schaffen.

Um die vielfältigen Möglichkeiten des Materials zu erschließen, fördern wir gestalterische und handwerkliche Qualität. Mit Architekturpreisen und dem Austausch unter Experten begleitet Sto die Entwicklung individueller Ideen in Putz und Farbe. Auch im Bauprojekt bieten wir Unterstützung auf jeder Ebene – vom architektonischen Konzept bis zur letzten Schicht.

Von der Idee zum Bauwerk

Service für den Architekten

In Putzfassaden zeigt sich gestalterische Individualität. Mit Sto an der Seite eröffnen sich Bauherren und Architekten die ganzen Potenziale des Materials.



Wie kaum ein anderer Werkstoff lädt Putz zum Experimentieren ein. Für Sto ist das ein Auftrag, dem kreativen Prozess die Bühne zu bereiten und den freien Umgang mit Putz und Farbe zu fördern. In unseren Wettbewerben und Workshops begeben sich Architekten auf Erkundungstour und betreten neues Terrain. So wird aus purem Werkstoff das Instrument für die eigene Handschrift. Auch wir lassen uns immer gerne durch frische Ideen überraschen und begreifen sie als Impuls für unsere Arbeit.

Mit Erfahrung und Leidenschaft bringen wir Inspiration und Realisierung zusammen. Auf dem Weg zur Umsetzung helfen wir, alle Elemente der Fassadengestaltung optimal zu verzahnen. Unsere Fachberater sind versiert in Fragen zu Farbe und Putz und finden Lösungen für alle konzeptionellen und praktischen Anforderungen – ob es nun um Farbkombinationen oder um anspruchsvolle Techniken während der Putzarbeiten geht.



ECOLA Award

Der ECOLA Award, ausgelobt von Sto und dem Bundesverband Ausbau und Fassade, prämiert die beste Putzarchitektur in Europa. Verliehen wird die Auszeichnung auf der European Conference of Leading Architects (ECOLA), zu der die Preisträger und Jurymitglieder eingeladen sind. Die Plattform bietet Architekten die Chance, in ganz neuer Weise mit dem Thema Putz in Berührung zu kommen und gestalterische Möglichkeiten zu erforschen.



Peter Cook



Farb- und Materialkonzeption

Die Architekten und Designer der 19 StoDesign Studios weltweit entwickeln Farb- und Materialkonzepte und stellen individuelle Muster bereit. Auch zu technischen Fragen bieten die Sto-Spezialisten fachkundige Unterstützung und Beratung von der bauphysikalischen Berechnung bis zur Detailzeichnung.

Online-Mustercenter

Unser digitales Mustercenter auf der Sto-Website gibt wertvolle Entscheidungshilfen bei Putzoberflächen und regt zum Variieren an: Farben und Strukturen der Muster lassen sich im StoViewer unter verschiedenen Lichtverhältnissen betrachten und individuell einfärben. Für die engere Auswahl sind Echtmuster beim Sto-Ansprechpartner erhältlich.

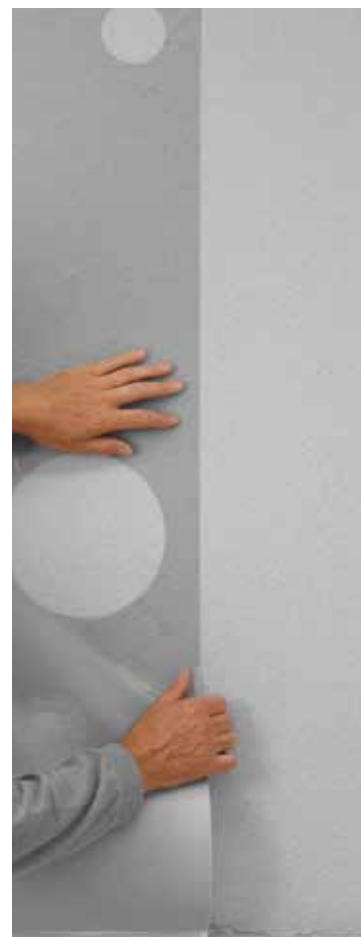
Fortbildung und Workshops

Das StoDesign Forum bietet Know-how und Inspiration jenseits des Alltagsgeschäfts. Praxisnahe Workshops zu gestalterischen, funktionalen und technisch-wirtschaftlichen Aspekten vermitteln Wissen und ermöglichen den Austausch unter Experten. Exkursionen zu architektonisch interessanten Objekten geben Anregungen für neue Ideen.

Perfekte Gestaltung vor Ort

Partner für das Handwerk

Putz und Handwerk gehören zusammen: Bei Putzfassaden ist die individuelle Verarbeitung entscheidend. Sto bietet Malern und Stuckateuren umfassende Unterstützung von der Mustererstellung bis zur sicheren Verarbeitung.



Schon in den ersten Unternehmensjahren vertrieb Sto seine Produkte direkt an Maler und Stuckateure und erfuhr so genau, welche Herausforderungen sich in der Praxis stellen. Auch heute sind wir stets vor Ort anzutreffen. Dieser Kontakt ist uns wichtig, denn gerade bei anspruchsvollen Putztechniken kommt es ganz auf den Fachhandwerker an. Erst seine Arbeit macht die Fassade zum Unikat: Kein Besenstrich und kein Kellenwurf ist wie der andere.

Mit Sto eröffnet sich Fachhandwerkern die gesamte gestalterische Bandbreite des Materials. Als Bindeglied zwischen architektonischer Idee und kunstfertiger Umsetzung am Bauwerk bieten wir Lösungen für jeden Aspekt: Die durchdachte Produktsystematik von StoSignature mit abgestimmtem Standard- und Spezialwerkzeug sowie detaillierten Verarbeitungshinweisen gibt Sicherheit in der gesamten Realisierung. Praxisschulungen vermitteln umfassendes Putz-Know-how, und unsere Fachberater wissen Antwort auf fast jede Frage.



Praktische Verarbeitungshinweise

Zu jeder StoSignature Technik stellen wir detaillierte Verarbeitungsrichtlinien und informative Filme bereit. Darin wird Schritt für Schritt in Text und Bild die korrekte Ausführung beschrieben. So können Fachhandwerker auch ausgefallene Ideen sicher verwirklichen.

Experten an der Baustelle

Unsere Fachberater kommen direkt an die Baustelle, um in die Materialbesonderheiten einzuweisen oder im Umgang mit spezieller Verfahrenstechnik zu schulen. Damit sorgen wir für ein Höchstmaß an Verarbeitungssicherheit und eine erfolgreiche handwerkliche Umsetzung.

Fortbildung und Praxis Schulungen

In unseren Praxis Schulungen vermitteln wir neue Putztechniken und laden ein, die Möglichkeiten des Materials zu erkunden. Fachhandwerker können ihre eigenen Muster für die Präsentation beim Kunden erstellen – ein wirkungsvolles Instrument, um sich mit eigener Handschrift in Putz vom Wettbewerb abzuheben.

StoSignature

Textures + Effects = flexible Kombination

StoSignature bietet eine ausgefeilte Systematik für Putz-fassaden mit vielfältigen Kombinationsmöglichkeiten von Texturen und Effekten.

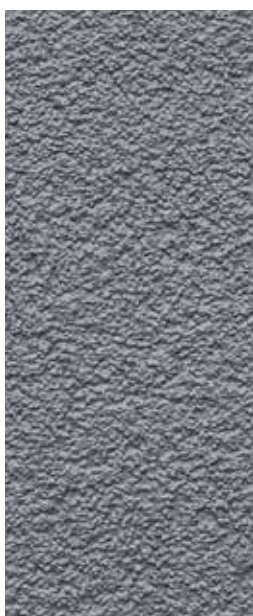
Standard

Fine

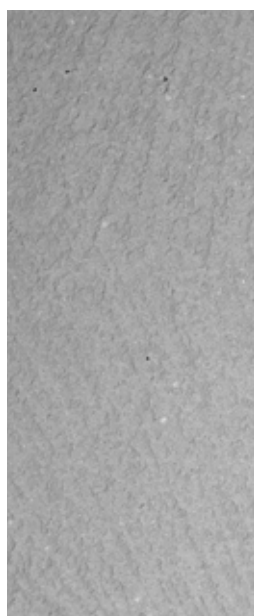
Rough

Linear

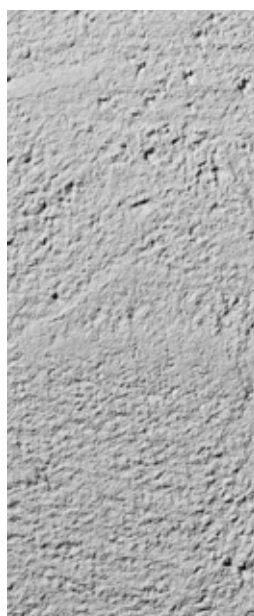
Graphic



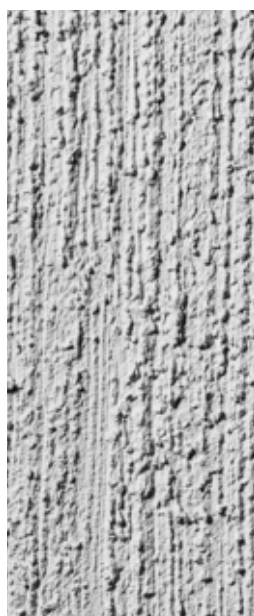
S. 12



S. 16



S. 20



S. 24



S. 28

Textures

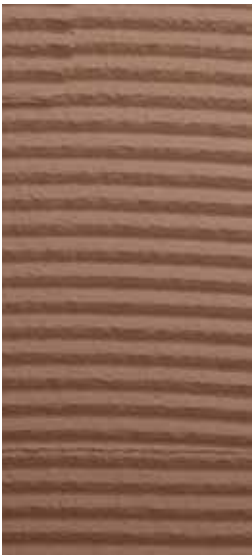
Mit StoSignature lassen sich Fassadenoberflächen in technisch erprobten und doch immer wieder einzigartigen Texturen gestalten: fein oder rau, linear oder grafisch. Materialien vom klassischen Reibputz bis hin zum Modellierputz verschiedenster Körnungen bieten Raum für neue Kombinationen und Techniken.



**Oberflächen
im StoViewer
ansehen**

+

Color



S. 32

+

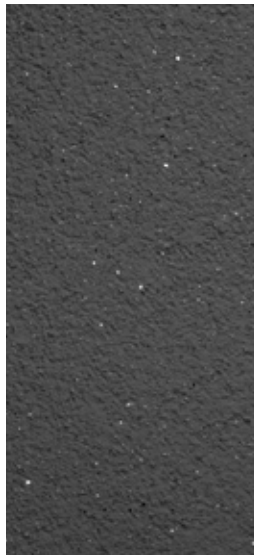
Lasura



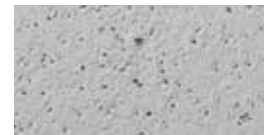
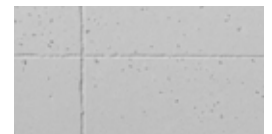
S. 32

+

Granulate



S. 36



S. 40

Textures + Effects

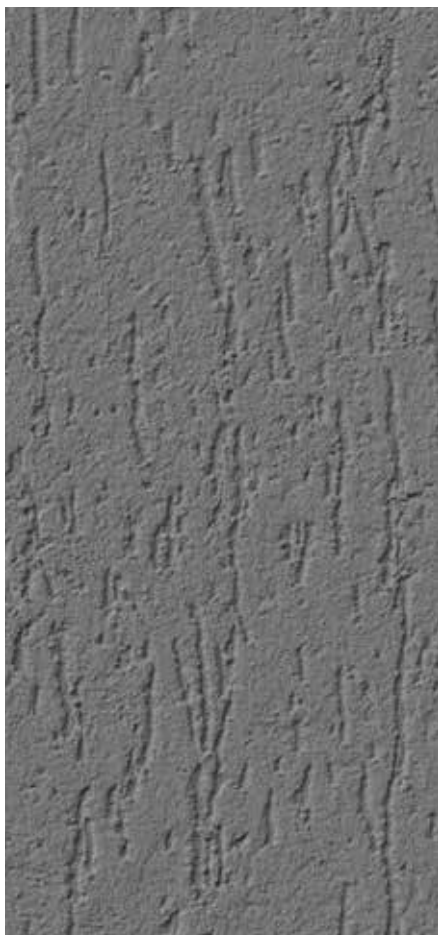
Für die Farbgestaltung steht ein breites Sortiment an Fassadenfarben, Lasuren und Effektmaterialien zur Auswahl. Eingearbeitete Materialien wie Natursandmischungen, transparente Glassplitter oder Siliciumcarbid setzen Akzente und machen die Fassade zum echten Blickfang.

Impressions

Erprobte Produkte bieten die Basis für Putzfassaden im Erscheinungsbild anderer Materialien wie Naturstein, Rost oder Beton.

Texture

Standard



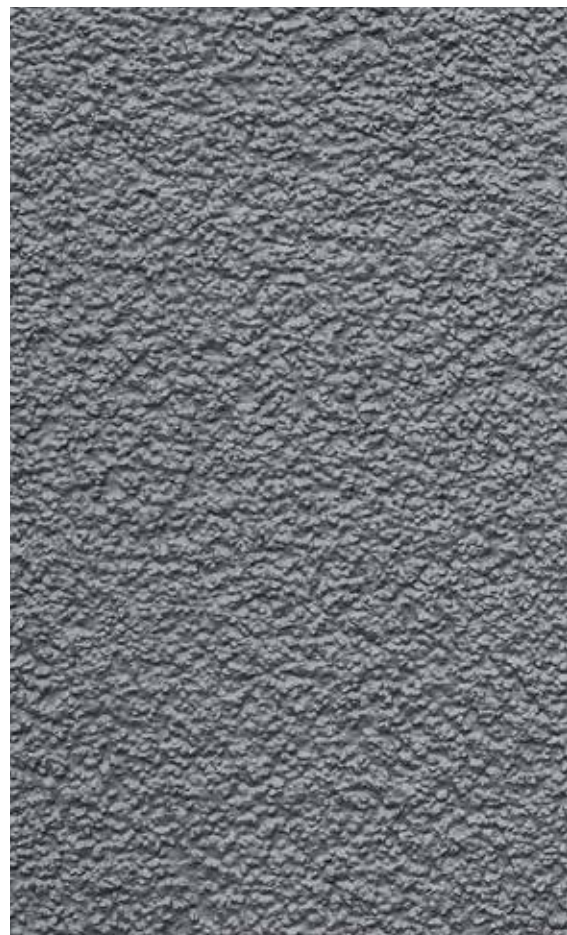
Standard-R 10

Oberputz in Rillenputzstruktur, gerade
Hier verwendet: Stolit® R 1,5



Standard-R 20

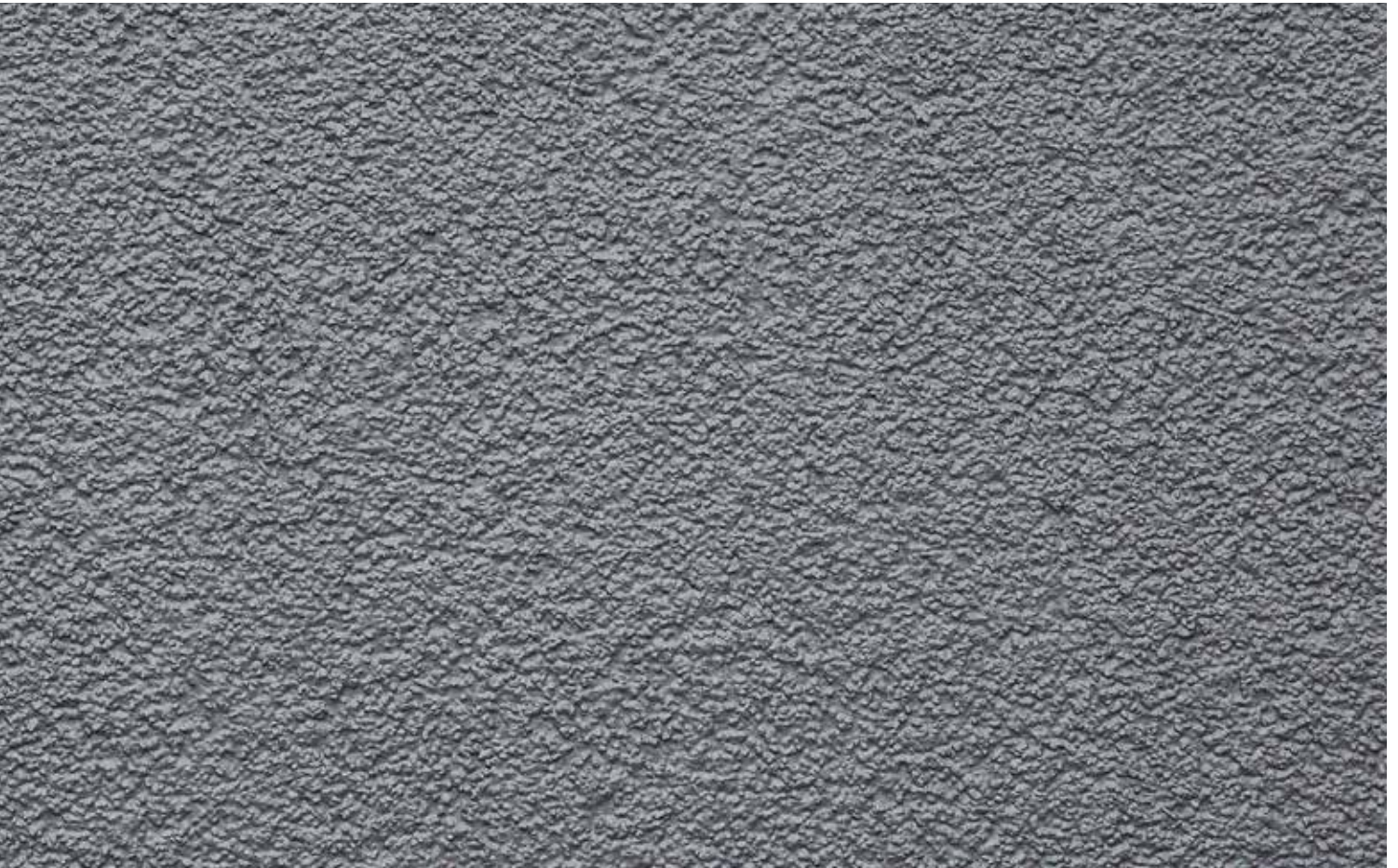
Oberputz in Rillenputzstruktur, rund
Hier verwendet: Stolit® R 3,0



Standard-K

Oberputz in Kratzputzstruktur
Hier verwendet: Stolit® K 2,0

Die bereits seit dem 14. Jahrhundert existierenden Rillen- und Kratzputze gehören zu den Klassikern unter den Putzstrukturen. Sowohl gerichtete als auch ungerichtete Strukturen können durch verschiedene Körnungen und Werkzeuge in ihrer Oberfläche zusätzlich modelliert werden.



Texture Standard: Einfamilienhaus

Dettingen/Teck, Deutschland



Ausführung:

A. Baumann & Sohn GmbH & Co. KG,
Heubach, Deutschland

Sto-Kompetenzen:

StoTherm Classic®

Sto-Dämmplatte Top32, 22 cm

StoLevell Classic

Stolit® K 3,0

StoColor Dryonic S 37102, HBW 11 %

Fotos:

Martin Baitinger

Die richtige Oberfläche unterstreicht die architektonische Vision und bietet gleichzeitig modernste Eigenschaften.



A. Baumann & Sohn

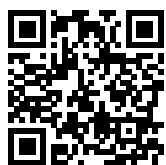
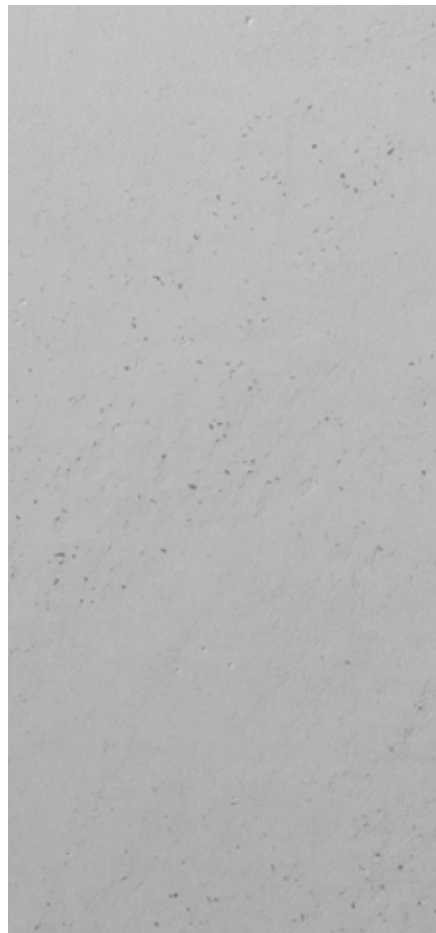
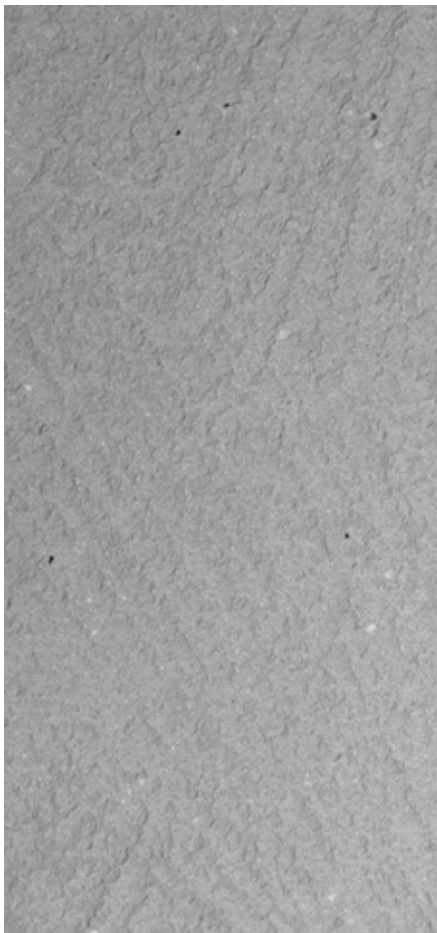
Der sehr dunkle Farbton ist bei der Verarbeitung witterungsempfindlich. Es braucht viel Erfahrung und Wissen bezüglich Wind und Temperaturen, um eine handwerklich perfekte Oberfläche herzustellen. Und: Im richtigen Moment müssen genügend Mitarbeiter zur Verfügung stehen, die ihr Handwerk verstehen, um das Material schnell aufbringen zu können.

Sto

Die Architektur wirkt und das hoch belastungsfähige Wärmedämm-Verbundsystem StoTherm Classic® bleibt dabei unsichtbar. Die Oberfläche ist von der Natur inspiriert: Das Tau- und Regenwassermanagement der Dryonic Technology sorgt für eine rasche Rücktrocknung der Oberfläche – schön trocken, egal was kommt.

Texture

Fine



Fine 10

Feinputzoberfläche, geriffelt, mit
angeschliffenen Graten
Hier verwendet: StoSilco® K 3,0,
StoSilco® MP



Fine 20

Feinputzoberfläche, ungerichtet
texturiert, gefilzt und angeschliffen
Hier verwendet: StoSilco® K 3,0,
StoSilco® MP



Fine 30

Feinputzoberfläche glatt, vollflächig
geschliffen
Hier verwendet: Stolit® K 1,5,
Stolit Milano®

Feine, ebene Flächen bestechen durch ihre Reinheit und sind der Inbegriff von Perfektion. Hier zeigen sich handwerkliche Kunstfertigkeit und die Qualität des Materials besonders deutlich. Eine präzise Umsetzung der gestalterischen Idee und die sorgfältige Durcharbeitung aller Schichten verleihen der Fassade ihre Eleganz.



Fine 40

Gefilzter Feinputz
Hier verwendet: Stolit® K 1,5,
Stolit® MP

Texture Fine: Mediathek

Oberkirch, Deutschland



Architekt:

Wurm + Wurm Architekten Ingenieure, Bühl,
Deutschland

Ausführung:

Rolf Baudendistel, Renchen, Deutschland

Sto-Kompetenzen:

StoTherm Classic®

Stolit® K 1,0 mit Stolit Milano® in Texture:

Fine 30

Fotos:

J. Vogt

Oberflächen sollten die architektonische Aussage präzisieren.



Wurm + Wurm Architekten Ing.

Die Mediathek soll modellhaft und abstrakt wirken. Dementsprechend musste die Oberfläche – einer Marmorskulptur ähnlich – sehr glatt und ohne eine Körnung gearbeitet werden. So erhält die exakte Geometrie des Gebäudes aus Flächen, Ecken und Einstülpungen eine störungsfreie Betonung und gleichzeitig moduliert das Licht die Fassade.

Rolf Baudendistel

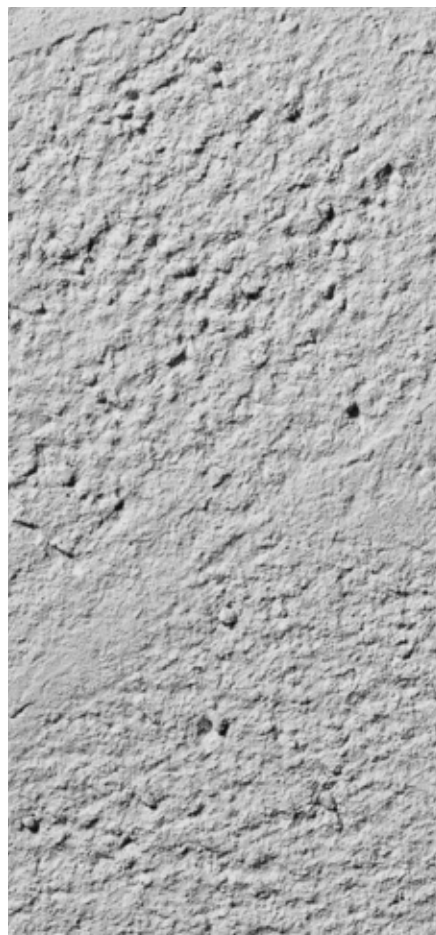
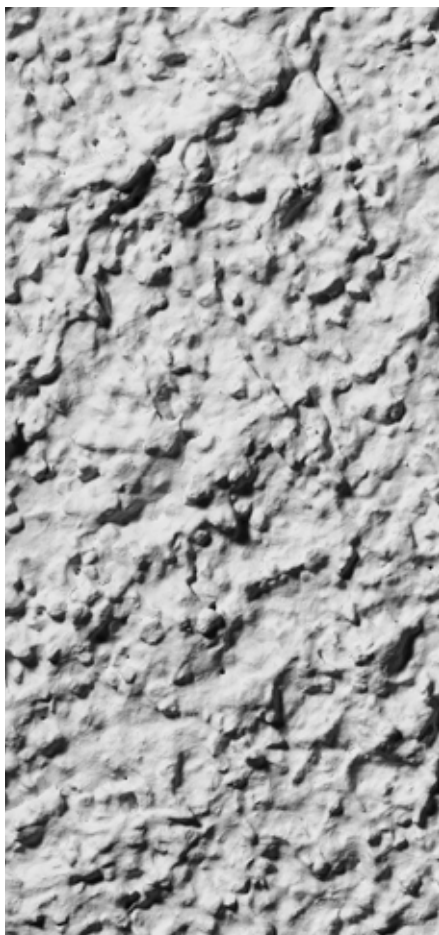
Möglich wurde die glatte Oberfläche unter anderem durch die dreilagige Schlussbeschichtung und mehrere Zwischenschliffe vor dem maschinellen Schlussschliff. Der Technische Berater von Sto half bei der Auswahl der Materialien und beriet zur praktischen Ausführung vor Ort.

Sto

Glatt, eben, ideal: Mit dem organischen Wärmedämm-Verbundsystem StoTherm Classic® und einem mehrlagigen Feinputzaufbau wurde die Idee real. Nach dem abschließenden vollflächigen Schliff kam eine material-sichtige Oberfläche aus Feinputz zum Vorschein. Sie war die erste ihrer Art und Inspiration für weitere.

Texture

Rough



Rough 10

Hochgerollte, grobe Putztextur
Hier verwendet: Stolit® K 6,0



Rough 20

Hochgerollte, grobe Putztextur,
partiell geglättet
Hier verwendet: Stolit® K 6,0



Rough 30

Ungerichtet texturierter Oberputz
ohne Grat
Hier verwendet: Stolit® Effect

Eine raue Oberfläche mit grober Körnung gibt der Fassade Struktur und leichte Tiefe. Im wechselnden Lichteinfall treten die Effekte von Licht und Schatten hervor. Textur belebt die Fläche und wird zum gestalterischen Thema.



Rough 40

Ungerichtet texturierter Oberputz
mit Grat
Hier verwendet: Stolit® Effect



Rough 50

Verwaschener, frei strukturierter,
rauer Oberputz
Hier verwendet: Stolit® Effect

Texture Rough: E-Ton Solar Tech Building

Tainan City, Taiwan



Architekt:

Prof. Hans Hollein, Wien, Österreich

Ausführung:

Adam Chen, Taipei, Taiwan

Sto-Kompetenzen:

Texture: Fine 40, Stolit® MP, kombiniert mit

Effect: Color Metallic fine

Texture: Standard-K, Stolit® K 1,5, kombiniert

mit Effect: Color Metallic rough

Texture: Rough 10, Stolit® Effect, kombiniert

mit Effect: Color Metallic rough

Fotos:

Light House Image

„Zwei große Kuben [...] einer im Boden eingesunken, der andere gekippt darüber schwebend; beide zusammen eine verschränkte Skulptur [...]“ (www.hollein.com)



Architektur

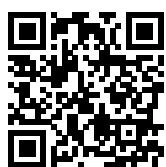
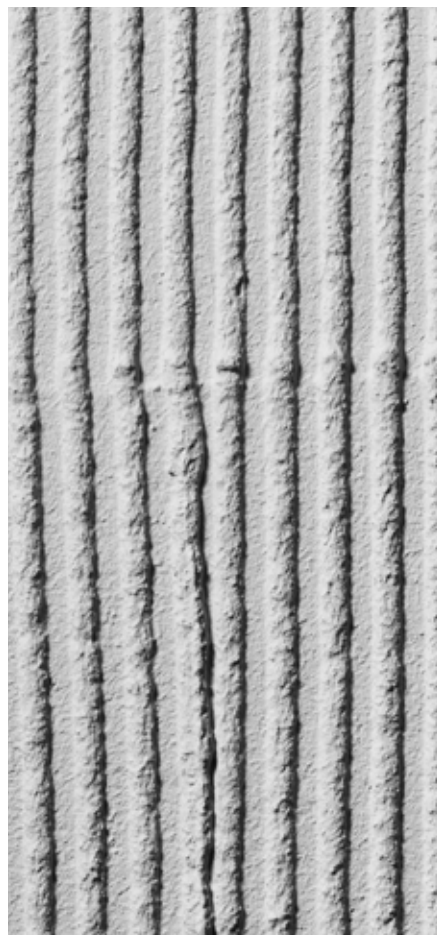
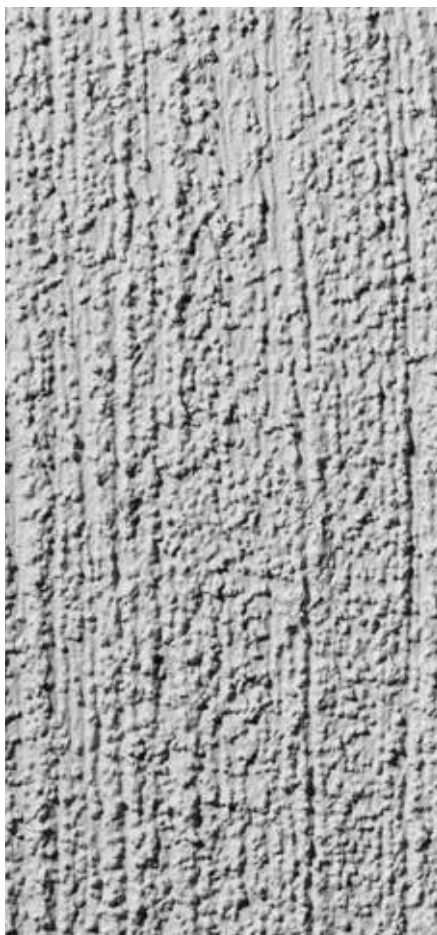
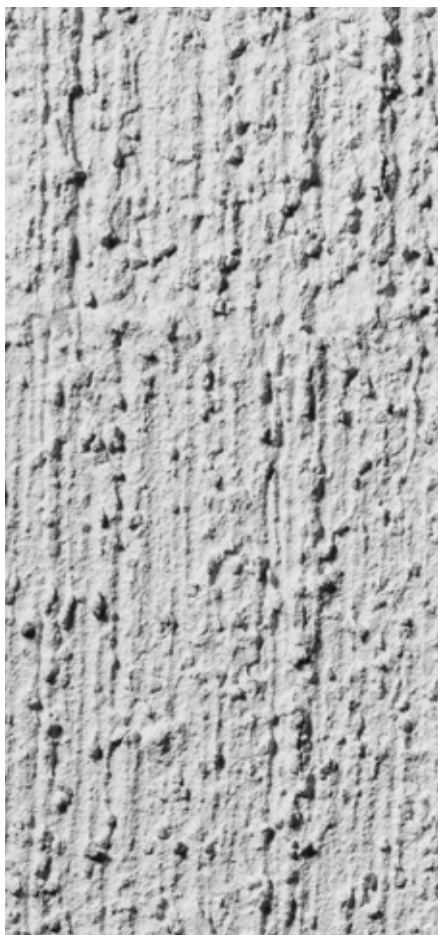
Außergewöhnlich zeigt sich die Oberfläche mit der vorgehängten und hinterlüfteten Putzfassade: Gegliedert durch ein eingefrästes, polygonales Linienmuster in vieleckige Flächen, entsteht durch die Schattierung von drei unterschiedlich rauen Putzstrukturen ein flächendeckendes Muster.

Sto

Eine einfache Idee mit großer Wirkung und nur ein einziger StoColor Metallic Farbton: Die geschickte Auswahl der Strukturen und die unterschiedlichen Reflexionen der Oberflächen lassen einen Eindruck entstehen, der an gebrochenes Eis erinnert. Sauber getrennt werden die „Eisplatten“ von gefrästen Fugen.

Texture

Linear



Linear 10

Gebürstete Putztextur
Hier verwendet: Stolit® Effect



Linear 10

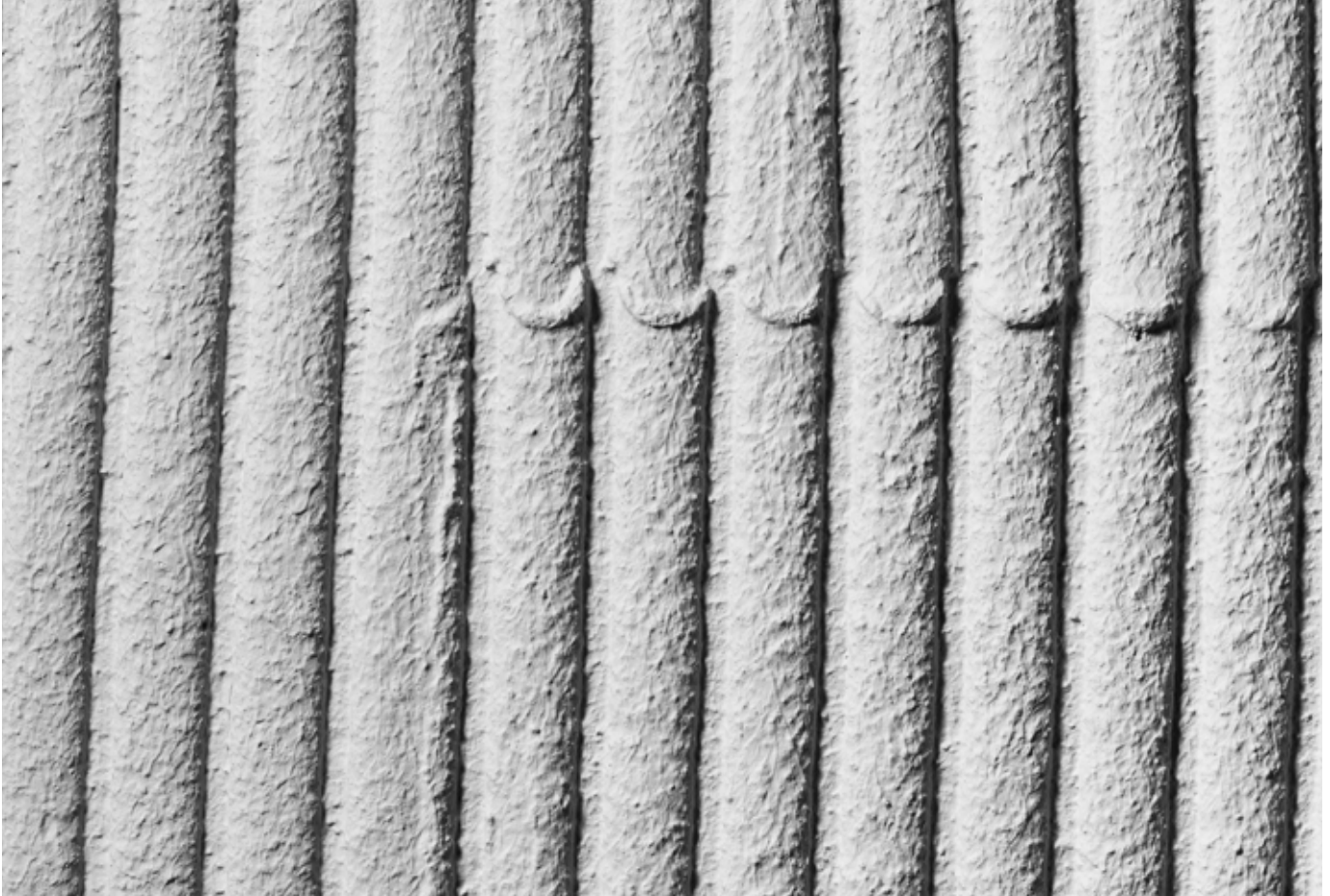
Gebürstete Putztextur
Hier verwendet: Stolit® K 1,5



Linear 20

Linear gezogene Putztextur, fein
Hier verwendet: Stolit® MP,
StoColor Crylan

Gerade Linien verstärken die Wirkung des wechselnden Lichteinfalls und heben Konturen hervor. Die linearen Strukturen eröffnen das ganze Spektrum zwischen traditioneller Handwerkskunst und moderner Interpretation. Ein virtuoser Umgang mit dem Material – ob Bürsten oder Kämmen, ob mit Reisig oder Metall – macht die Fassade unverwechselbar.



Linear 30

Linear gezogene Putztextur, grob
Hier verwendet: StoLevell Combi plus,
StoPrim Micro, StoColor Silco Fill,
StoColor Silco

Texture Linear: Rehazentrum

Bozen, Italien



Architekt:

MoDus Architects, Brixen, Italien

Ausführung:

amac-bau-service, Bozen, Italien;

lobstraibizer s.r.l., Trient, Italien

Sto-Kompetenzen:

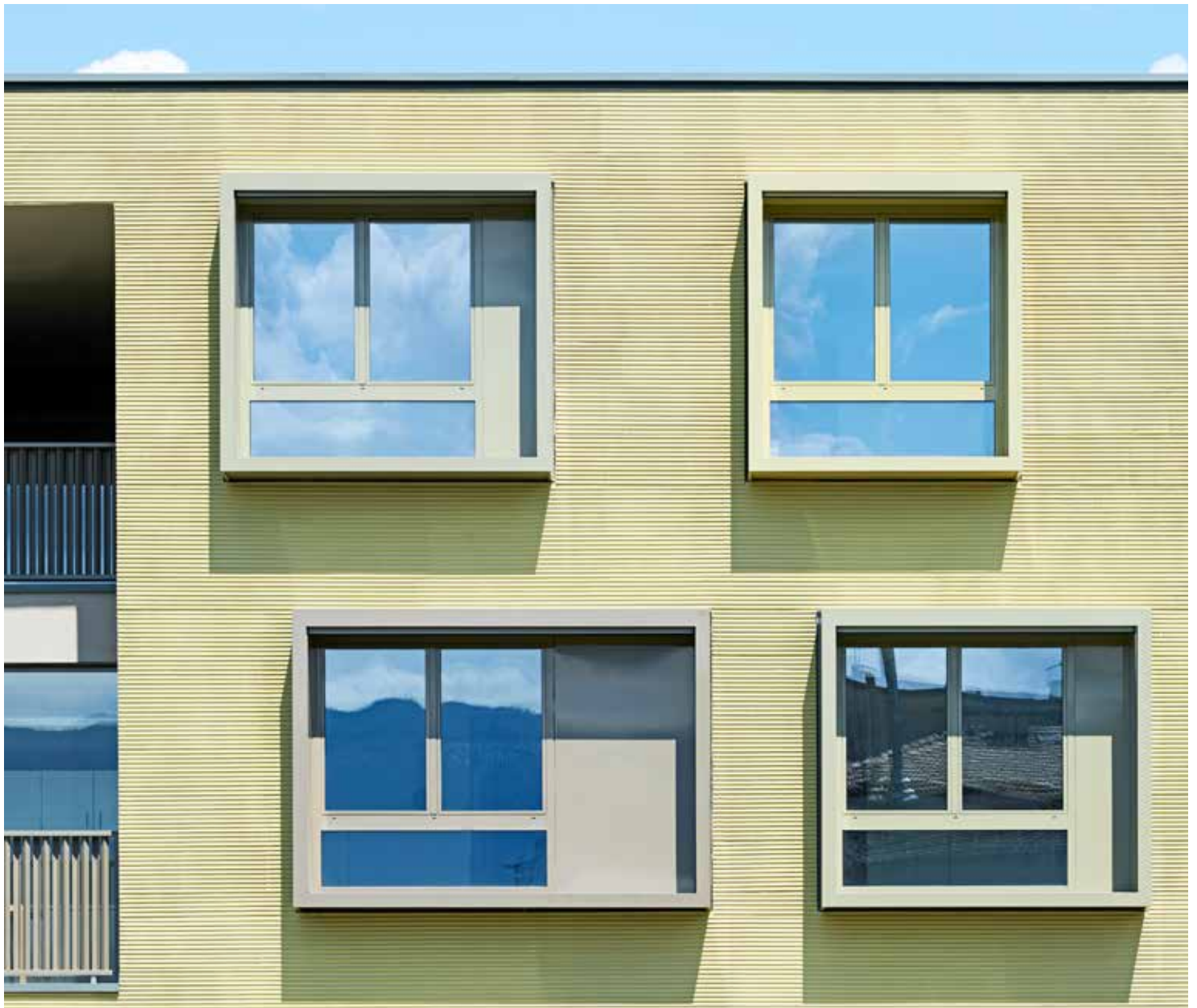
StoTherm Vario/StoTherm Mineral

Texture: Linear 30 mit mineralischen Mörteln
und Anstrichsystem

Fotos:

René Riller

Die optimale urbane Einbindung war eines der Hauptziele, der repräsentative Komplex sollte sich zur Stadt hin öffnen.



MoDus Architects

Eine starke urbane Beziehung zwischen den Wohnungen und dem angrenzenden Quartier war eine der Grundlagen des Entwurfs. Bei der Fassadengestaltung wurden auch Farben, Oberflächen und Materialien der für den Stadtteil Gries charakteristischen Gebäude übernommen, um diesen urbanistischen Bezug zu verstärken.

amac-bau-service

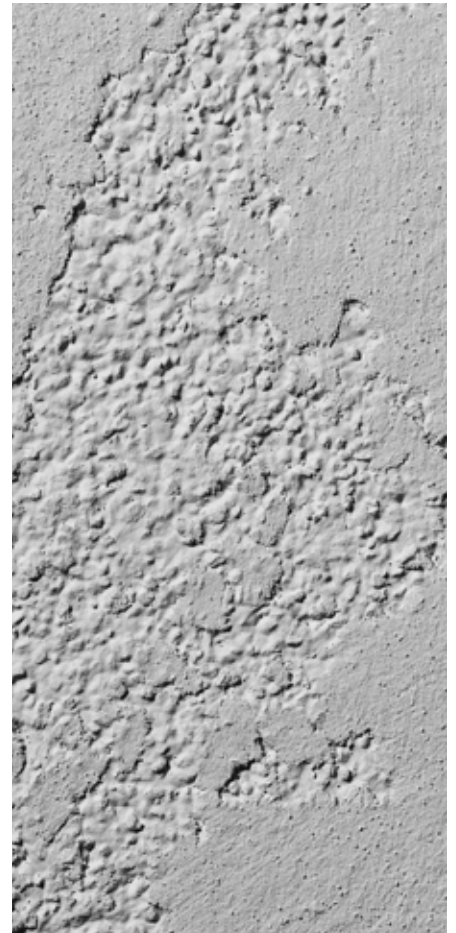
Der Rillenputz musste bei diesem Projekt im Grunde neu erfunden werden: Zum einen durfte kein Wasser in den Rillen stehen bleiben, um Frostschäden zu vermeiden. Zum anderen mussten die normalen Toleranzen der Fensterbänke per Hand ausgeglichen werden. Dazu wurde ein eigenes Werkzeug entwickelt, mit dem die Rillenstruktur ungebrochen um das ganze Gebäude geführt werden konnte.

Sto

Handwerk und modernste, industriell gefertigte Materialien gehen in diesem Projekt Hand in Hand. Die schwierige Aufgabe, einen linearen Kammzug vollflächig und akkurat ausgerichtet um ein ganzes Gebäude zu ziehen, wurde hier auf eindrucksvolle Weise gelöst. Ein Meisterwerk der Ausführungsplanung, kombiniert mit handwerklichem Geschick in der Umsetzung.

Texture

Graphic



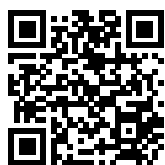
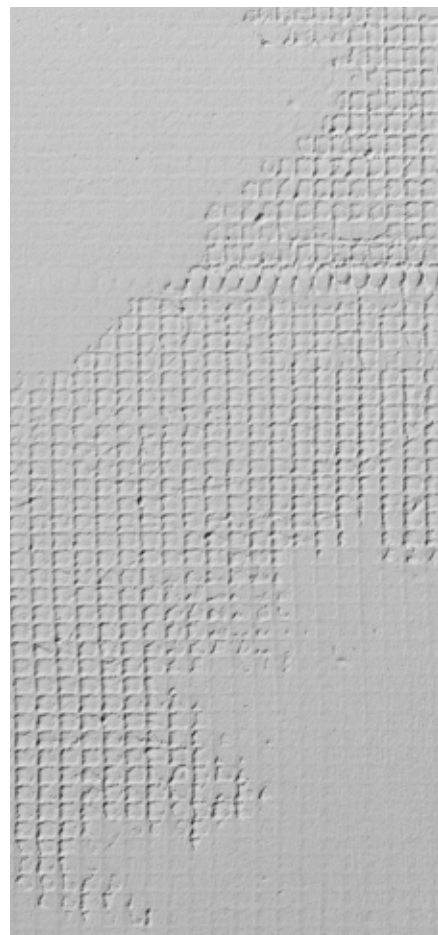
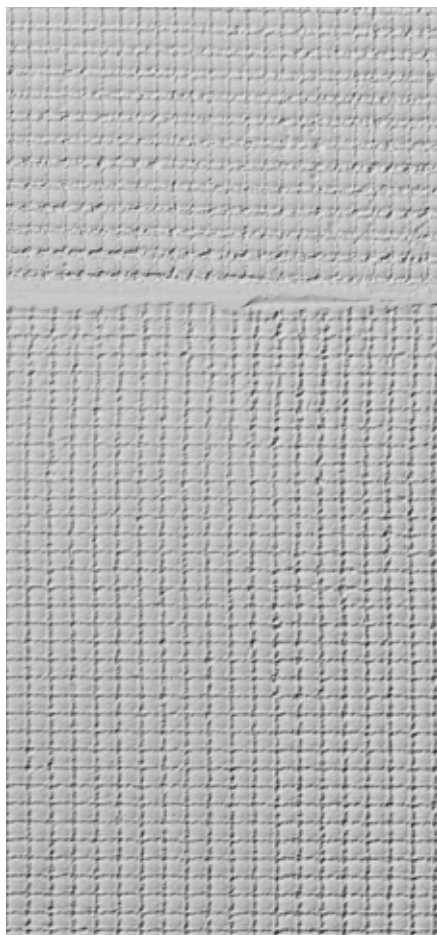
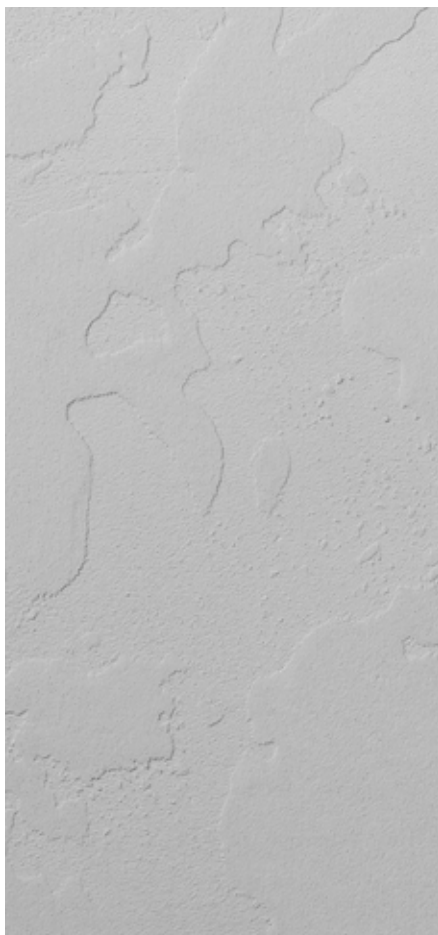
Graphic 10

Feinputz, über Schablonenform
aufgetragen
Hier verwendet: Stolit® K 3,0,
Stolit® MP

Graphic 20

Kratzputzstruktur mit ungerichteter
Putzleckung
Hier verwendet: Stolit® K 3,0,
Stolit® MP

Graphisch gestaltete Putzoberflächen bieten Raum für einzigartige Konzepte und ungewöhnliche Muster. Mit Stempeln, Schablonen und eigens gefertigtem Werkzeug entstehen echte Unikate an der Gebäudehülle – ob in strenger Geometrie, floralem Muster oder freien Formen.



Graphic 30

Feinputz mit ungerichteter
Putzfleckung
Hier verwendet: Stolit Milano®



Graphic 40

Gewebetexturierter Feinputz
Hier verwendet: Stolit Milano®

Graphic 50

Gewebetexturierter Feinputz mit
ungerichteter Putzfleckung
Hier verwendet: Stolit Milano®

Texture Graphic: Kindertagesstätte Eulenberg

Frankfurt am Main, Deutschland



Architekt:

dirschl.federle_architekten,
Frankfurt, Deutschland

Ausführung:

Firma Hütter, Tann i. d. Rhön, Deutschland

Sto-Kompetenzen:

StoTherm Classic® + StoVentec R

Texture: Graphic 10, über Schablone aufgetragener Oberputz

Hier verwendet: Stolit® K auf StoNivellit®

Fotos:

Axel Stephan, Jörg Hempel

Die Gestaltungsmöglichkeiten von Putz schaffen ein weites Feld für kreative Lösungen.



dirschl.federle_architekten

Gesucht war ein Fassadenornament, das die subtile Gestaltung der großen, teilweise geschlossenen Fassade an der Nordseite ermöglichte. Als graphisches Fassadenmotiv entstand die Idee des Scherenschnittmusters aus Kindertagen. Dabei ging es nicht um ein augenfälliges Motiv, sondern um die Lesbarkeit der Gestaltung auf den zweiten Blick.

Firma Hütter

Das Fassadenmotiv sollte eigentlich mittels einer Klebefolie aufgetragen werden. Dies erwies sich in der Ausführung als unnötig kompliziert. Die Lösung lag in einfachen, selbstgebauten Holzschablonen, sehr exakt eingemessenen Fluchten rund um das Gebäude und in der Hilfe durch die Experten von Sto – auch in der Phase der Realisierung.

Sto

Eine erste, voll funktionsfähige Putzlage bildet die Grundlage für die zweite, raue Putzlage, die als Ornament aufgetragen wurde. Einfache geometrische Formen bis hin zu komplexeren Mustern können mit dieser Technik realisiert werden. Eine Art der Putzgestaltung, die eigentlich viel öfter umgesetzt werden könnte.

Effect

Lasura und Color



Lasura rough

Lasierende Beschichtung auf rauem
Untergrund

Hier verwendet: StoCryl V 400 auf
Texture: Rough 10 mit Stolit® K 6,0

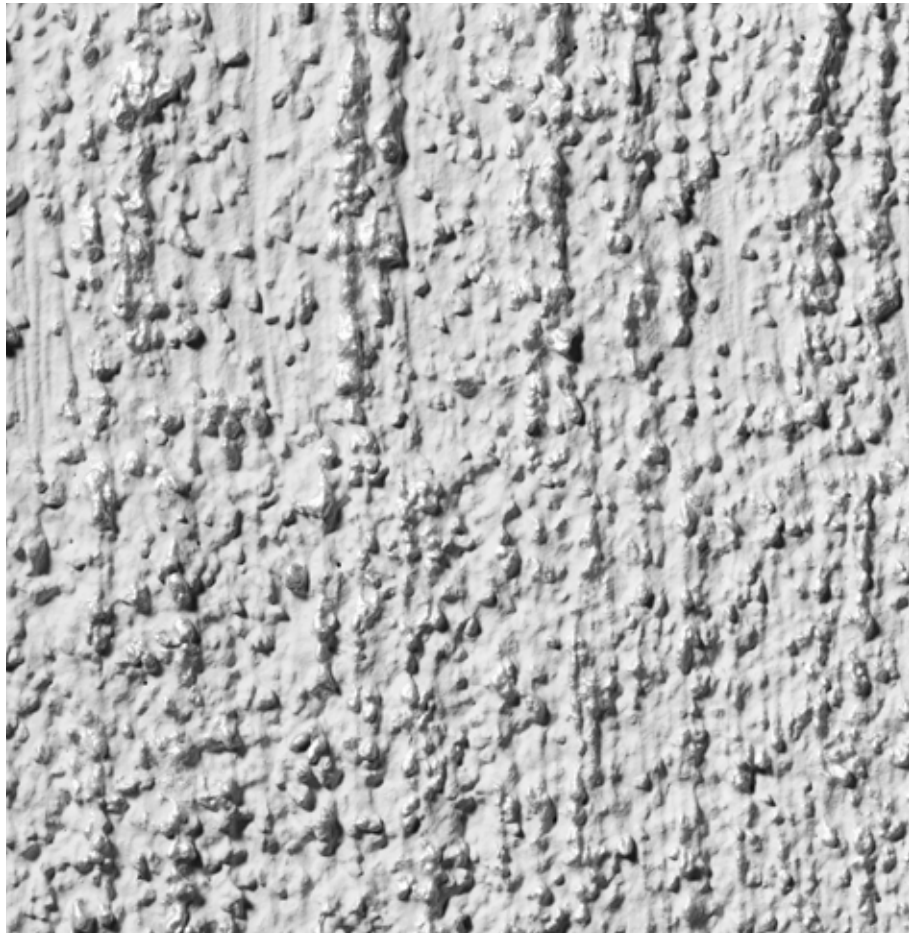


Lasura fine

Lasierende Beschichtung auf Feinputz

Hier verwendet: StoCryl V 400 auf
Texture: Fine 40 mit Stolit® K 1,5,
Stolit® MP

Dezent getönt oder farbstark, transparent oder metallisch glänzend: Die durchdachten Farbsysteme von Sto bieten breite Spielräume in der farblichen Gestaltung. Unsere Auswahl an Lasuren ermöglicht variantenreiche Kombinationen von Farbe und durchscheinendem Material.



Color Metallic fine

Metalleffektbeschichtung auf Feinputz
Hier verwendet: StoColor Metallic auf
Texture: Fine 40 mit Stolit® K 1,5,
Stolit® MP



Color Partial

Oberfläche mit partiell beschichteten
Texturerhöhungen
Hier verwendet: StoColor Metallic auf
Texture: Linear 10 mit Stolit® Effect

Effect Lasura: Rudolf-Steiner-Schule

Villingen-Schwenningen, Deutschland



Architekt:

Lederer-Ragnarsdóttir-Oei, Stefanie Lempert,
Stuttgart, Deutschland

Ausführung:

Scholl Stuckateur GmbH, Gemrigheim,
Deutschland

Sto-Kompetenzen:

Texture: Rough 10

Hier verwendet: StoMiral® K 6,0, kombiniert
mit Effect: Lasura rough

Hier verwendet: StoSil Lasura

Fotos:

MGVS

„Schulbau ist künstlerisch gestalteter
Utilitätsbau.“ (Rudolf Steiner)



Architektur

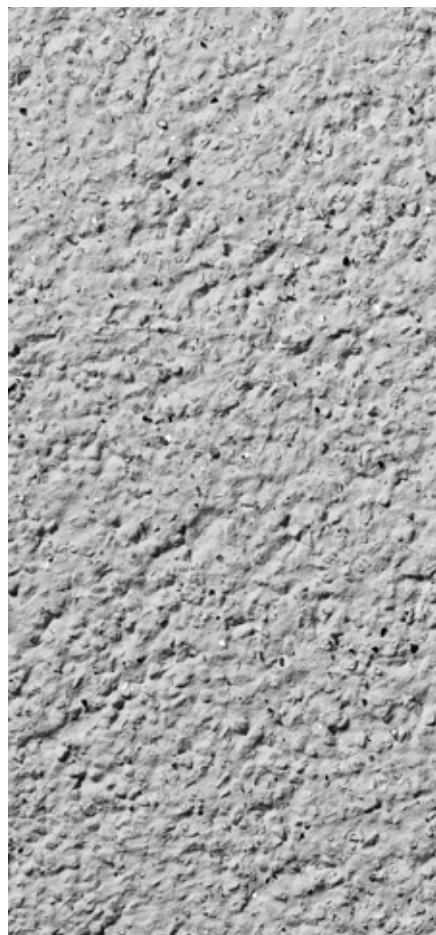
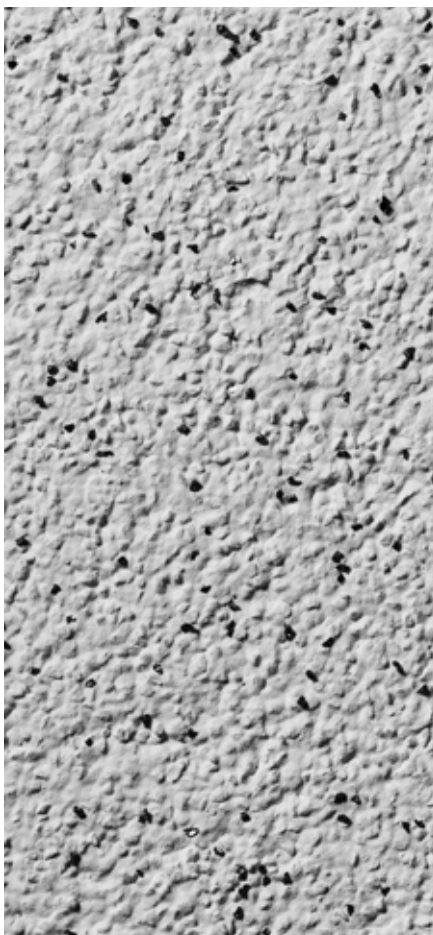
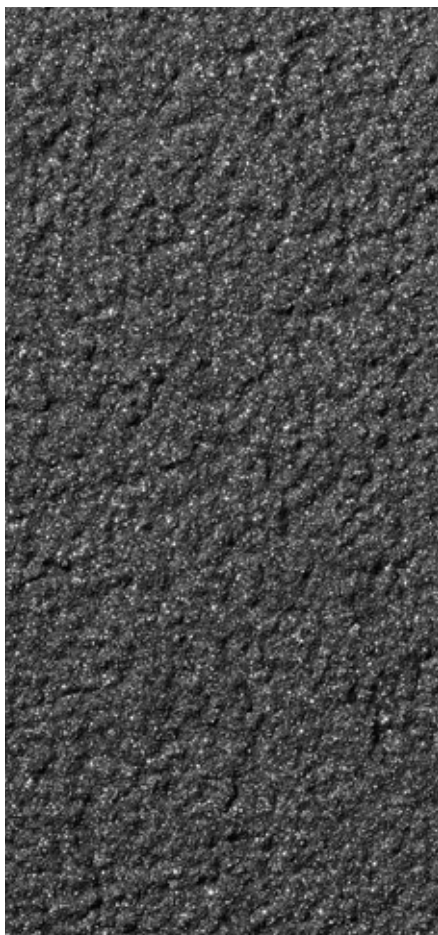
Der angedockte Neubau ist ein Erweiterungsbau der Schule. Ein Materialwechsel gliedert die Fassade: Während der übrige Neubau einen grob strukturierten und eigens für die Waldorfschule entwickelten sonnenblumengelben Rollputz erhielt, sind die Flächen um die Obergeschossfenster hellgelb und deutlich glatter verputzt.

Sto

Ein Projekt und eine Art Prototyp für die StoSignature Systematik: Am Objekt wurde ein bereits grober mineralischer Oberputz durch die Technik Texture Rough 10 noch etwas rauer als üblich gestaltet und in Kontrast zu gefilzten Feinputz-Teilflächen gesetzt. Harmonisch verbunden werden die beiden Texturen mit der ockerfarbenen Silikatlasur, die sich über alle Flächen zieht.

Effect

Granulate



Sto-Siliciumcarbid fine

Feinkörniges, reflektierendes Siliciumcarbid auf rauem Untergrund
Hier verwendet: Sto-Siliciumcarbid F54
auf Texture: Standard-K mit Stolit® K 3,0
und StoColor Maxicryl



Sto-Siliciumcarbid rough

Grobkörniges, reflektierendes Siliciumcarbid auf rauem Untergrund
Hier verwendet: Sto-Siliciumcarbid F20
auf Texture: Standard-K mit Stolit® K 3,0



StoEffect Vetro

Reflektierender, transparenter Glassplitt in Putz
Hier verwendet: StoEffect Vetro auf
Texture: Standard-K mit Stolit® K 3,0

Von der Natursandmischung bis zu reflektierenden Glassplintern: Granulate setzen Akzente und bringen Farbe, sichtbare Körnung oder Schimmer in die Fassade. Ideal für Fassaden, die regionale Bezüge herstellen oder eine ganz eigene Geschichte erzählen.



StoEffect Terrazzo natur

Grobkörnige Natursandmischung in Putz
Hier verwendet: StoEffect Terrazzo natur
auf Texture: Rough 30 mit Stolit® Effect

Effect Granulate: Revitalisierung Bikini

Berlin, Deutschland



Architekt:

Hild und K Architekten BDA, München,
Deutschland

Ausführung:

BIG.B Bau und Instandsetzung GmbH, Berlin,
Deutschland

Sto-Kompetenzen:

StoTherm Classic®

Texture: Rough 30 mit Stolit® Effect,
kombiniert mit Effect: Bikini-Glaskeramik-
granulat als Sondertechnik

Fotos:

Maximilian Meisse, Franz Brück

Eine neue, unkonventionelle Lösung für einen eingebetteten Effekt.



Architektur

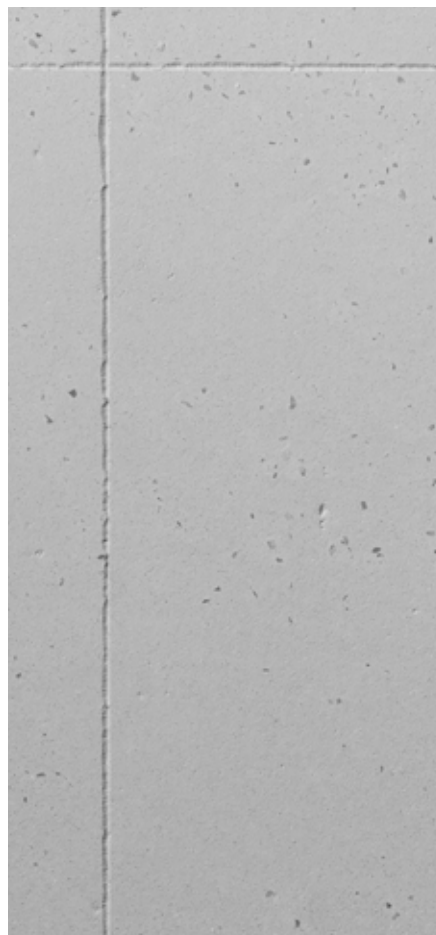
Die Revitalisierung dieses zentralen Bauwerks der Westberliner Innenstadt setzt auf die vorhandenen bestimmenden Elemente der Architektur. Altes Material wird dabei nicht nur ersetzt, sondern fließt in aufbereiteter Form wieder in die neue Fassade ein. Vergangenheit, Gegenwart und Zukunft finden sich so an einem Ort und in einer modernen, gedämmten Fassade.

Sto

Eine individuelle Lösung mit einem ungewöhnlichen Effekt: Die Originalglasplatten aus der Rückseite des Gebäudes wurden zu einem Granulat mit einer Körnung von zwei bis drei Millimetern recycelt und per Hand mit einer Trichterpistole auf den Oberputz aufgetragen.

StoSignature

Impression



Concrete 10

Feinputz mit Betoncharakter, geriffelt und angeschliffen
Hier verwendet: StoSilco® K 3,0, StoSilco® MP



Concrete 20

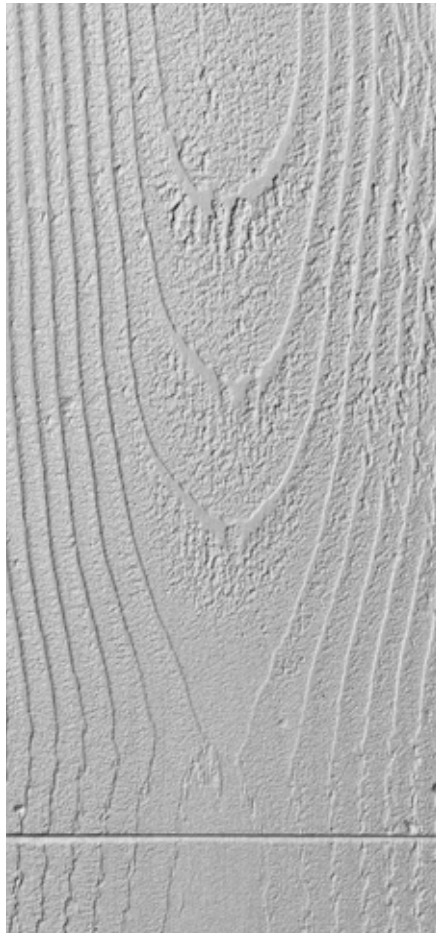
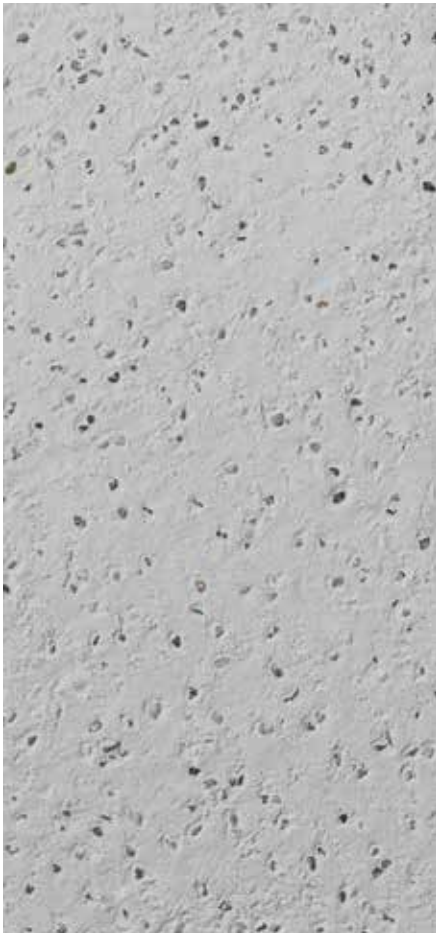
Feinputz mit Betoncharakter, gefilzt und angeschliffen
Hier verwendet: StoSilco® K 3,0, StoSilco® MP



Concrete 30

Feinputz mit Sichtbetoncharakter, glatt
Hier verwendet: Stolit® K 1,5, Stolit Milano®

Seit jeher wird Putz als Werkstoff genutzt, der in raffinierter Weise die Wirkung fremder Materialien hervorrufen kann. Erprobte Rezepturen für Texturen und Effekte ermöglichen Putzgestaltungen, die wahren Eindruck hinterlassen – ob im Erscheinungsbild von Holzschalung oder Rost.



Concrete 40

Oberfläche mit Betoncharakter, verwittert
Hier verwendet: Stolit® Effect,
StoEffect Terrazzo natur, Stolit® MP



Wood 10

Masierter Feinputz
Hier verwendet: Stolit Milano®,
StoColor Metallic



Metal 10

Rostfarbene Metalleffektglasur auf
geflecktem Feinputz
Hier verwendet: Stolit® MP,
StoColor Metallic

Impression: Einfamilienhaus

Somió, Spanien



Ausführung:

Estudio de Arquitectura Pablo Fernández,
Gijón, Spanien

Sto-Kompetenzen:

Stolit Milano®
StoArmat Classic als Unterputz mit
Sto-Glasfasergewebe
Stolit® K 1,5 mit mehrfacher Stolit Milano®
Spachtelung, vollflächig geschliffen und
abschließend gereinigt (Texture: Fine 30)

Fotos:

Roberto Tolín Sommer

„Das Gefühl für die richtigen
Proportionen eines Gebäudes kann man
nicht studieren.“ (Don Justo Gallego Martinez)



Estudio de Arquitectura Pablo Fernández

Der unkonventionelle Bau orientiert sich an den vorgefundenen Gegebenheiten und den besonderen Wünschen des Bauherrn. Die Betonoptik unterstreicht die expressionistische Form des Gebäudes und wirkt puristisch und zeitlos.

Sto

Der Anspruch, mit einem Fassadenputz den Eindruck einer Fläche aus einem Guss zu schaffen, konnte hier mit einer Feinputztechnik, passend zum skulpturalen Baukörper, eindrucksvoll verwirklicht werden. Die Kombination einer marmorkorngefüllten, ersten groben Putzlage mit nivellierenden Feinputzlagen vermittelt den Charakter einer materialsichtigen Sichtbetonoberfläche ohne das ansonsten unvermeidbare Fugenbild der Schalungselemente.

Hauptsitz

Sto SE & Co. KGaA

Ehrenbachstraße 1
79780 Stühlingen
Telefon 07744 57-0
Telefax 07744 57-2178

Infoservice

Telefon 07744 57-1010
Telefax 07744 57-2010
infoservice@sto.com
www.sto.de



Vertriebsregionen Deutschland

Sto SE & Co. KGaA

Vertriebsregion

Baden-Württemberg

August-Fischbach-Straße 4
78166 Donaueschingen
Telefon 0771 804-600
Telefax 0771 804-226
vr.bw.de@sto.com

Sto SE & Co. KGaA

Vertriebsregion Bayern

Magazinstraße 83
90763 Fürth
Telefon 0911 76201-21
Telefax 0911 76201-48
vr.bayern.de@sto.com

Sto SE & Co. KGaA

Vertriebsregion Mitte

Ullsteinstraße 98-106
12109 Berlin-Tempelhof
Telefon 030 707937-100
Telefax 030 707937-130
vr.mitte.de@sto.com

Sto SE & Co. KGaA

Vertriebsregion Nord

Am Knick 22-26
22113 Oststeinbek
Telefon 040 713747-100
Telefax 040 713747-120
vr.nord.de@sto.com

Sto SE & Co. KGaA

Vertriebsregion

Nordrhein-Westfalen

Marconistraße 12-14
50769 Köln-Feldkassel
Telefon 0221 70925-123
Telefax 0221 70925-148
vr.nrw.de@sto.com

Sto SE & Co. KGaA

Vertriebsregion Rhein-Main

Gutenbergstraße 6
65830 Kriftel
Telefon 06192 401-411
Telefax 07744 57-4116
vr.rheinmain.de@sto.com

Die komplette Übersicht unserer rund 90 Sto-VerkaufsCenter finden Sie im Internet unter www.sto.de